



МІНІСТЕРСТВО
ОСВІТИ І НАУКИ
УКРАЇНИ



EY

Building a better
working world

ДУАЛЬНА ОСВІТА – КЕЙС КНУ ІМЕНІ ТАРАСА ШЕВЧЕНКА: АМБІТНІ ЦІЛІ, ПЕРШІ КРОКИ

Лариса ШАУЛЬСЬКА

26 жовтня 2021

Наші задачі і мотивація

Новий погляд на академічну університетську освіту

- баланс між ґрунтовною академічною підготовкою та роботою за спеціальністю
- забезпечення якості освіти через посилення прикладного характеру результатів навчання
- переміщення студента в сферу формування компетентностей
- апробація нової форми підготовки фахівців
- використання можливостей компанії-партнера для підвищення професійної кваліфікації викладачів
- підтримка лідерської позиції КНУ імені Тараса Шевченка на ринку економічної освіти

Позиціонування програми - студентоцентрованість

Тренд нової економіки, конкурентна перевага – **сервісна компетентність**

Сервіс університету – щира справжня орієнтація на потреби студента на основі їх ідентифікації **(1)** і створення умов для реалізації **(2)**:

- потреби поточні і перспективні
- потреби, які студент усвідомлює та ще не відчуває
- потреби, які враховують його професійно-кваліфікаційну та особисту життєву траєкторію
- потреби статусного і змістовного характеру

Роль партнера-роботодавця: наші очікування

- 1. Спроможність завершити цикл підготовки конкурентоспроможного фахівця – високі стандарти професійної діяльності, сучасне середовище розвитку + мотивація до участі**
- 2. Наявність фахівців, готових брати участь у викладанні, оцінюванні, виконання функцій ментора (обов'язково – високий рівень професійної кваліфікації, бажано – наукові ступені, звання)**
- 3. Формат роботи фахівця-викладача – включення до робочих задач, додаткове навантаження, мотивація з боку компанії**
- 4. Готовність компанії безоплатно надати ресурси (людські, часові, технічні, інформаційні) + лояльність до статусу співробітників-студентів**
- 5. Участь партнера у розробці змісту ОП, навчальних планів, програм практичної підготовки, методичних матеріалів**

Партнер: компанія EY в Україні



- Удосконалюємо бізнес – змінюємо світ на краще
- Створюємо довгострокову цінність для клієнтів та суспільства
- Будуємо кар'єру лідерів для світу майбутнього

Глобальна аудиторсько-консалтингова компанія

- **300000** колег
- **152** країни
- **500** офісів
- **1991** – старт в Україні
- **700** співробітників

ОПП «Бізнес-консалтинг»

Рівень вищої освіти: другий

Освітній ступінь: магістр

Галузь знань: 05 – Соціальні та поведінкові науки

Спеціальність: 051 – Економіка

Обсяг освітньої програми: 90 кредитів ЄКТС, 1 рік 4 місяці

Тип програми: освітньо-професійна

Мова навчання: українська, англійська

Форма навчання: денна, дуальна

Повна назва установи-партнера: компанія ЕУ в Україні

Дизайн програми

ЗАГАЛЬНО-ЕКОНОМІЧНА ПІДГОТОВКА ДЛЯ ВЕДЕННЯ КОНСАЛТИНГОВОЇ ДІЯЛЬНОСТІ

ЕКОНОМІКА ГАЛУЗЕВИХ РИНКІВ

АНАЛІТИЧНА БІЗНЕС-СТАТИСТИКА

ФІНАНСОВИЙ ОБЛІК ТА ОПОДАТКУВАННЯ

ФІНАНСИ ДЛЯ НЕФІНАНСОВИХ МЕНЕДЖЕРІВ

ФАХОВЕ ЯДРО – КУРСИ З БІЗНЕС-КОНСАЛТИНГУ

ТЕОРІЯ І ПРАКТИКА БІЗНЕС-КОНСАЛТИНГУ

ЕКОНОМІЧНА ДІАГНОСТИКА ТА АНАЛІТИКА У БІЗНЕС-КОНСАЛТИНГУ

START-UP КОНСАЛТИНГ

CORPORATE RESTRUCTURING

HR –КОНСАЛТИНГ

DIGITAL-ІНСТРУМЕНТАРІЙ КОНСУЛЬТАНТА – MS EXEL, MS PP, SAP, EY CANVAS, EY ATLAS, EY DISCOVER, SUCCESSFACTORS

КОНСАЛТИНГОВА ПРАКТИКА

УПРАВЛІНСЬКИЙ БЛОК ТА SOFT SKILLS ФАХІВЦЯ З БІЗНЕС-КОНСАЛТИНГУ

УПРАВЛІННЯ ЗМІНАМИ
ПРОЄКТНИЙ МЕНЕДЖМЕНТ
PORTFOLIO MANAGEMENT

МЕТАКОМПЕТЕНТНОСТІ ФАХІВЦЯ З БІЗНЕС-КОНСАЛТИНГУ (КРИТИЧНЕ МИСЛЕННЯ, КОМУНІКАЦІЇ, СЕРВІСНА ОРІЄНТАЦІЯ ...)

СПЕЦІАЛІЗАЦІЯ ЗА НАПРЯМАМИ БІЗНЕС-КОНСАЛТИНГУ ВІД КОМПАНІЇ EY

БАЗОВИЙ КУРС З ФІНАНСОВОГО КОНСАЛТИНГУ

БАЗОВИЙ КУРС З АУДИТУ

БАЗОВИЙ КУРС З ПОДАТКОВОГО КОНСАЛТИНГУ

25-45% (22,5 кредити ECTS) – EY
55-75% (68,5 кредитів ECTS) – KNU



НОВА ОСВІТНЬО-ПРОФЕСІЙНА ПРОГРАМА «БІЗНЕС-КОНСАЛТИНГ»

Освітній ступінь:
магістр

Дуальна освіта - навчайся і працюй!

EY

Building a better
working world



Вступ

Комплексний вступний іспит за спеціальною програмою:

- оцінка фахової бакалаврської підготовки (завдання від університету)
- оцінка рівня володіння англійською та готовності до фахової діяльності (завдання англійською від EY)
- проведення співбесіди (оцінка soft skills)

Результат: зарахування на навчання та рекомендація щодо працевлаштування

СТУДЕНТИ



БАКАЛАВРСЬКА ОСВІТА

КНУ імені
Тараса Шевченка

КНЕУ імені
Вадима Гетьмана

ДонНУ імені
Василя Стуса

Економіка
підприємства

Міжнародна
економіка

Бізнес-статистика

Середній бал
диплому

81

ВСТУП

Середній бал ЄВІ

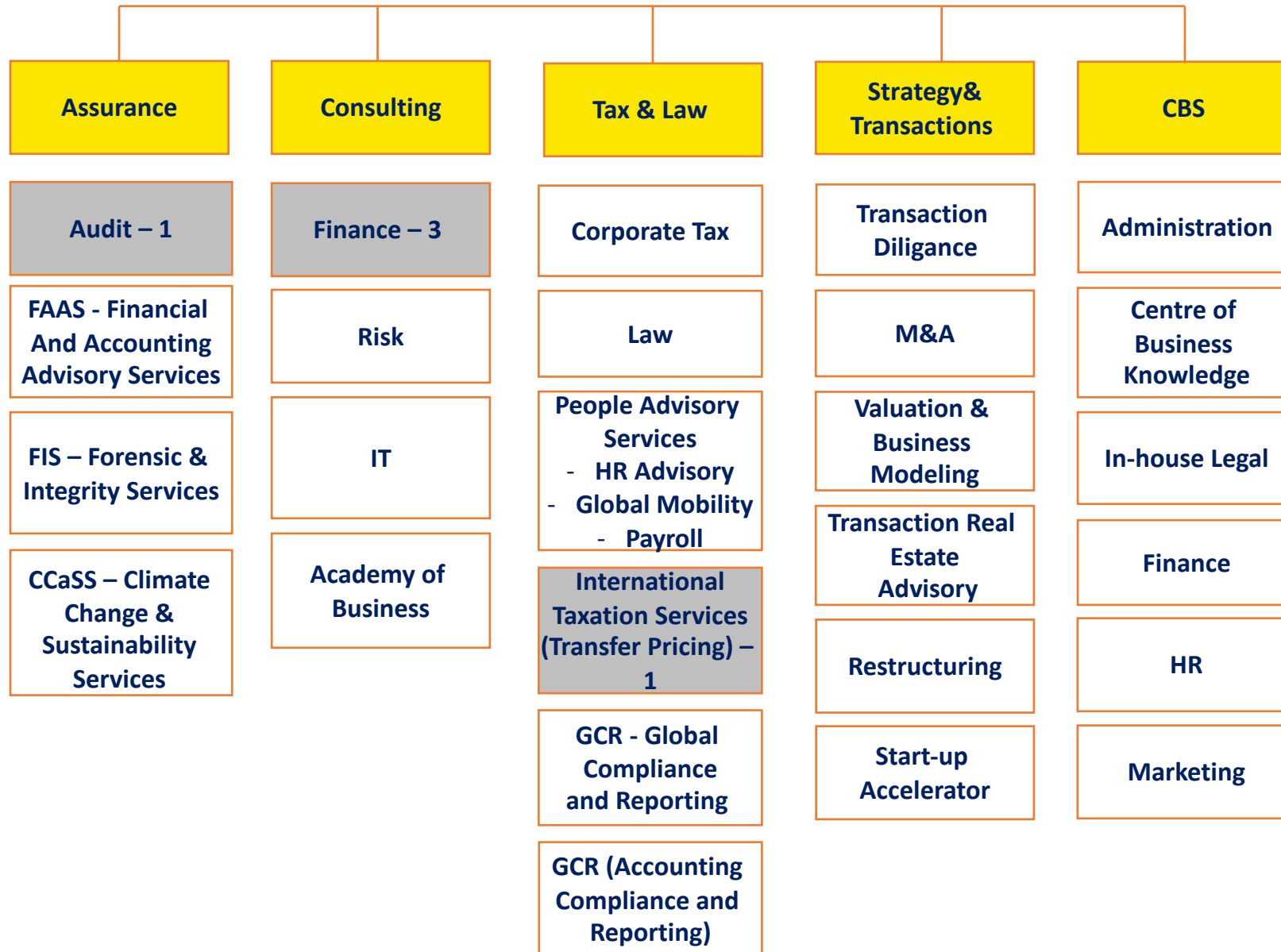
169

Середній бал
вступного іспиту

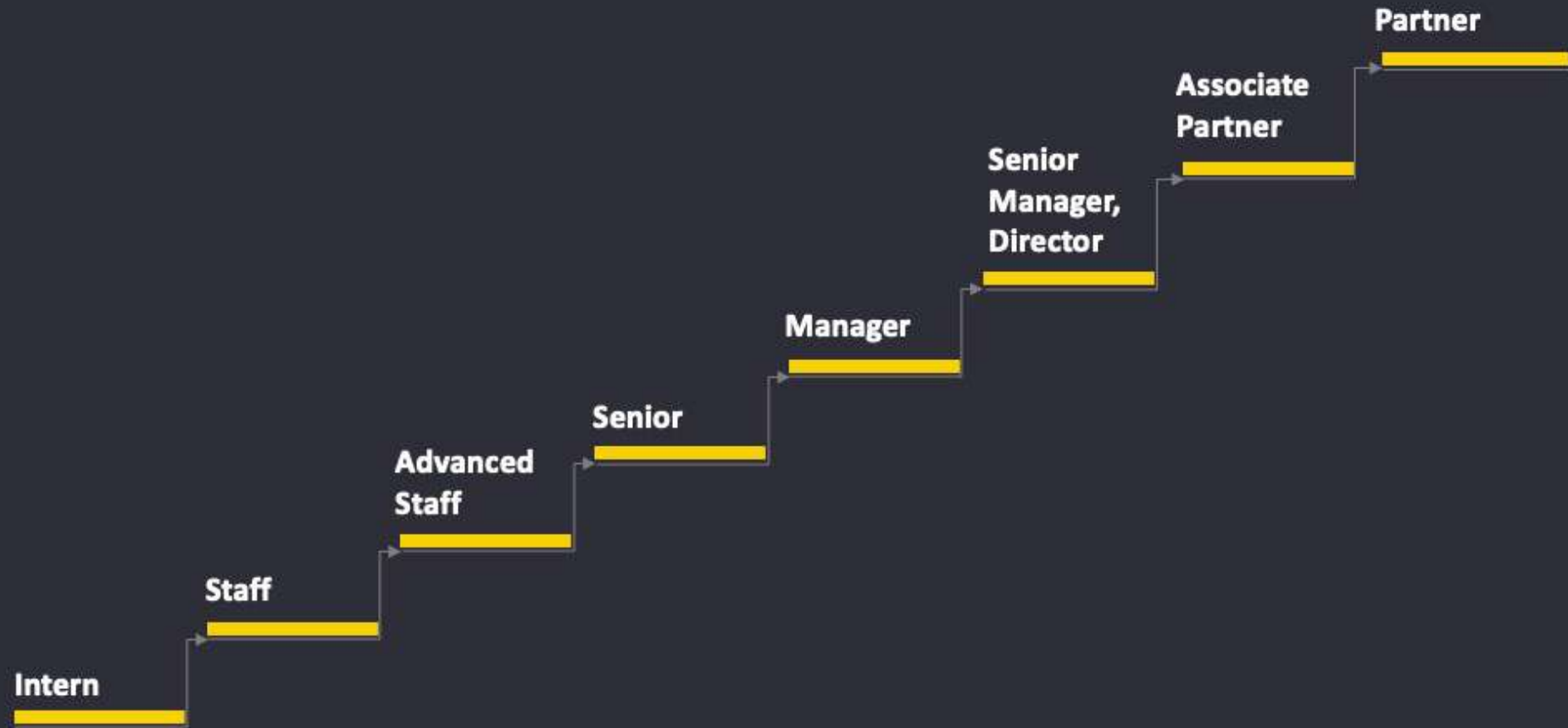
150

- Виражена мотивація
- Свідомий вибір
- Досвід роботи
- Цілеспрямованість
- Високі очікування щодо якості освіти
- Амбітні кар'єрні цілі
- Розуміння цінності академічної освіти

EY Operational Structure FY20



Кар'єра в EY



Компанія-партнер: супровід програми



Ната МИХАЙЛОВА –

спеціаліст із розвитку бренду роботодавця,
координатор програми дуальної освіти з КНУ імені Тараса Шевченка

- забезпечення навчання від EY – робота з співробітниками-викладачами, навчально-методичний та організаційний супровід
- комунікація з наставниками студентів щодо поєднання навчання в університеті, в EY та роботи
- комунікація зі студентами щодо всіх поточних питань та загального настрою
- організація комунікації університету і топ-менеджменту компанії
- комунікація з керівниками студентів щодо якості роботи, збір зворотного зв'язку
- у кожного студента є канселор (кар'єрний наставник) та безпосередній керівник проєкту

Позапланове навчання від EY

- Welcome to EY (CESA, Virtual Classroom, CIS)
- Delivering Presentations in Consulting training
- Temporary Client Serving Professionals Global
- Financial Accounting (Audit Risk Concepts, Conflict of Interests, Anti-bribery and you)

Виклики, питання, плани

- Визначення статусу програми
- Організація вступу
- Працевлаштування викладачів від компанії-партнера
- Аналіз обсягу та структури навантаження студента в контексті досягнення цілей та реалістичності
- Масштабування дуальної форми освіти
- Формалізація процесів нормативного, адміністративного, змістовного супроводу процесів навчання та викладання
- Дослідження динаміки показників якості дуальної форми освіти