



**МІНІСТЕРСТВО ОСВІТИ  
І НАУКИ УКРАЇНИ  
НАУКОВО-МЕТОДИЧНИЙ  
ЦЕНТР ВФПО**

## **ЗВІТ**

**ПРО РЕЗУЛЬТАТИ АПРОБАЦІЙНОГО СКЛАДАННЯ ЄДИНОГО  
ДЕРЖАВНОГО КВАЛІФІКАЦІЙНОГО ІСПИТУ ЗІ СПЕЦІАЛЬНОСТІ**

**271 Морський та внутрішній водний транспорт  
на рівні фахової передвищої освіти**

**Дата проведення: 11 червня 2024 року**

**КИЇВ 2024**

## **ЗВІТ ПРО РЕЗУЛЬТАТИ АПРОБАЦІЙНОГО СКЛАДАННЯ ЄДКІ**

### **Спеціальність 271 Морський та внутрішній водний транспорт на рівні фахової передвищої освіти**

#### **1 ЗАГАЛЬНА ІНФОРМАЦІЯ**

11 червня 2024 р. відбулося апробаційне проведення єдиного державного кваліфікаційного іспиту (далі – ЄДКІ) за спеціальністю 271 Морський та внутрішній водний транспорт для здобувачів на рівні фахової передвищої освіти.

#### **Підстави та порядок проведення**

Апробаційне ЄДКІ відбулося відповідно до постанови Кабінету Міністрів України від 19.05.2021 № 497 «Про атестацію здобувачів ступеня фахової передвищої освіти та ступенів вищої освіти на першому (бакалаврському) та другому (магістерському) рівнях у формі єдиного державного кваліфікаційного іспиту»; наказ Міністерства освіти і науки України від 06.03.24 № 268 «Про апробаційне проведення єдиного державного кваліфікаційного іспиту за спеціальністю «Морський та внутрішній водний транспорт» у 2024 році» зі змінами (наказ Міністерства освіти і науки України від 10.05.24 № 663 «Про внесення змін до наказу Міністерства освіти і науки України від 01.09.2023 №1067»; лист Науково-методичного центру ВФПО від 16.05.24 № 315 «Про підготовку до апробаційного проведення ЄДКІ за спеціальністю 271 Морський та внутрішній водний транспорт».

#### **Кількість тестових завдань, тривалість ЄДКІ**

Завдання ЄДКІ розроблено відповідно до програми єдиного державного кваліфікаційного іспиту зі спеціальності «Морський та внутрішній водний транспорт» на рівні фахової передвищої освіти, розробленою робочою групою і затвердженої наказом Міністерства освіти і науки України від 20.03.23 № 330. ЄДКІ для спеціальності 271 Морський та внутрішній водний транспорт складається із 100 тестових запитань у форматі вибору однієї правильної відповіді із пропонованих чотирьох без обмежень послідовності чи часу виконання кожного з тестових завдань в рамках загальної тривалості проведення ЄДКІ.

Тривалість ЄДКІ становить 180 хвилин.

Форма проведення – комп'ютерний формат у формі зовнішнього незалежного оцінювання із очним контролем в кожній аудиторії, дистанційним адмініструванням та відеоспостереженням.

Апробаційне ЄДКІ проводилося для 3-х спеціалізацій 271.01 Навігація і управління морськими суднами; 271.02 Управління судновими технічними

системами і комплексами; 271.03 Експлуатація суднового електрообладнання і засобів автоматики.

У проведенні ЄДКІ було задіяно 22 аудиторії, процедуру контролю здійснювали 22 проктори та 3 старших проктора.

Для контролю за дотриманням процедури проведення ЄДКІ в аудиторіях проводилася відеозйомка. Відеозаписи зберігаються в закладах освіти.

## **271 Морський та внутрішній водний транспорт** **Спеціалізація 271.01 Навігація і управління морськими суднами**

### Кількість закладів освіти

Апробаційне ЄДКІ складала здобувачі освіти з **7 закладів вищої освіти**, з них:

- 7 державної форми власності

### Учасники ЄДКІ

Здобувачі на рівні фахової передвищої освіти всіх форм здобуття освіти спеціальності 271 Морський та внутрішній водний транспорт (спеціалізація 271.01 Навігація і управління морськими суднами), освітня програма яких завершується у 2023-2024 навчальному році.

Кількість здобувачів освіти, які мали складати, осіб:

**Всього** – 157, зокрема

- контракт/бюджет – 86/71
- денна/заочна – 123/34
- чоловіки/жінки – 154/3

Кількість здобувачів освіти, **які з'явилися** (авторизовані в системі) на ЄДКІ

всього – 133 особа, зокрема

- контракт/бюджет – 68/65
- денна/заочна – 113/20
- чоловіки/жінки – 130/3

**Явка – 84,71 %**

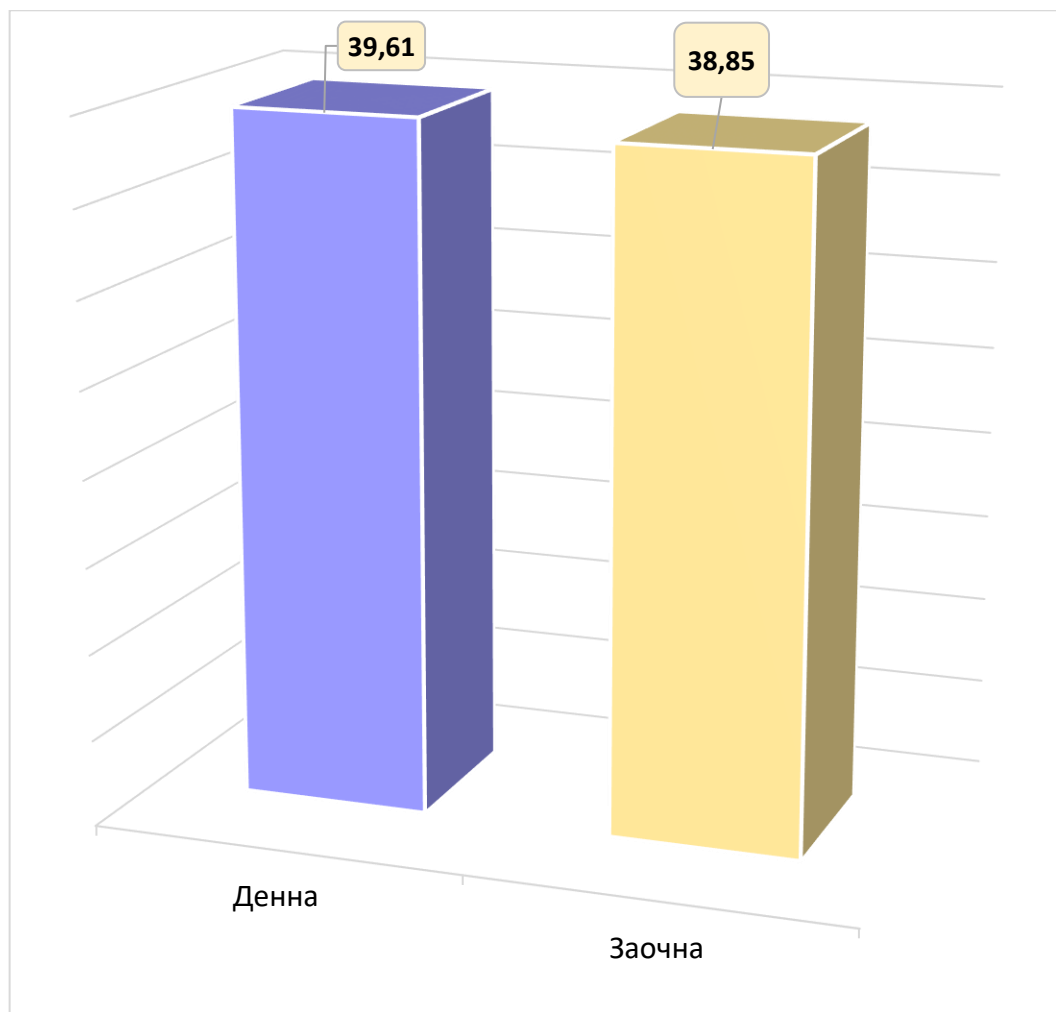


## 2 РЕЗУЛЬТАТИ СКЛАДАННЯ АПРОБАЦІЙНОГО ЄДКІ

Середня кількість правильних відповідей за результатами складання ЄДКІ (по країні) – **39,50**.

Індивідуальні результати складання ЄДКІ здобувачів освіти направлено в заклади вищої освіти (лист Науково-методичного центру ВФПО від 17.06.2024 № 397 «Про результати проведення ЄДКІ за спеціальністю 271 Морський та внутрішній водний транспорт»).

### Середня кількість наданих правильних відповідей у розрізі форми навчання



### 3 АНАЛІЗ РЕЗУЛЬТАТІВ СКЛАДАННЯ АПРОБАЦІЙНОГО ЄДКІ

№ з/п	Заклад освіти	Кількість здобувачів, осіб	Явка, %	Складал и ЄДКІ, осіб	Середня кількість наданих правильних відповідей із 100 питань	Складали ЄДКІ, осіб			
						Контракт	Бюджет	Денна	Заочна
1	МФК НУ «ОМА»	31	83,87%	26	35,42	19	7	26	
2	ВСП «ФКМТ НУ ОМА»	26	96,15%	25	45,08	13	12	25	
3	ВСП «МФК ХДМА»	36	86,11%	31	41,45	8	23	26	5
4	ХМФКРП	3	100,00%	3	39,33	1	2	2	1
5	ОМФК МРФ	14	92,86%	13	35,54	10	3	13	
6	ВСП «Київський фаховий коледж морського і річкового флоту та транспортних технологій ДУІТ»	17	70,59%	12	40,17	2	10	11	1
7	ВСП «Кілійський транспортний фаховий коледж ДУІТ»	30	76,67%	23	37,30	15	8	10	13
	<b>Всього</b>	<b>157</b>	<b>84,71%</b>	<b>133</b>	<b>39,50</b>	<b>68</b>	<b>65</b>	<b>113</b>	<b>20</b>

**Середній відсоток правильних відповідей за розділами програми (по країні)**

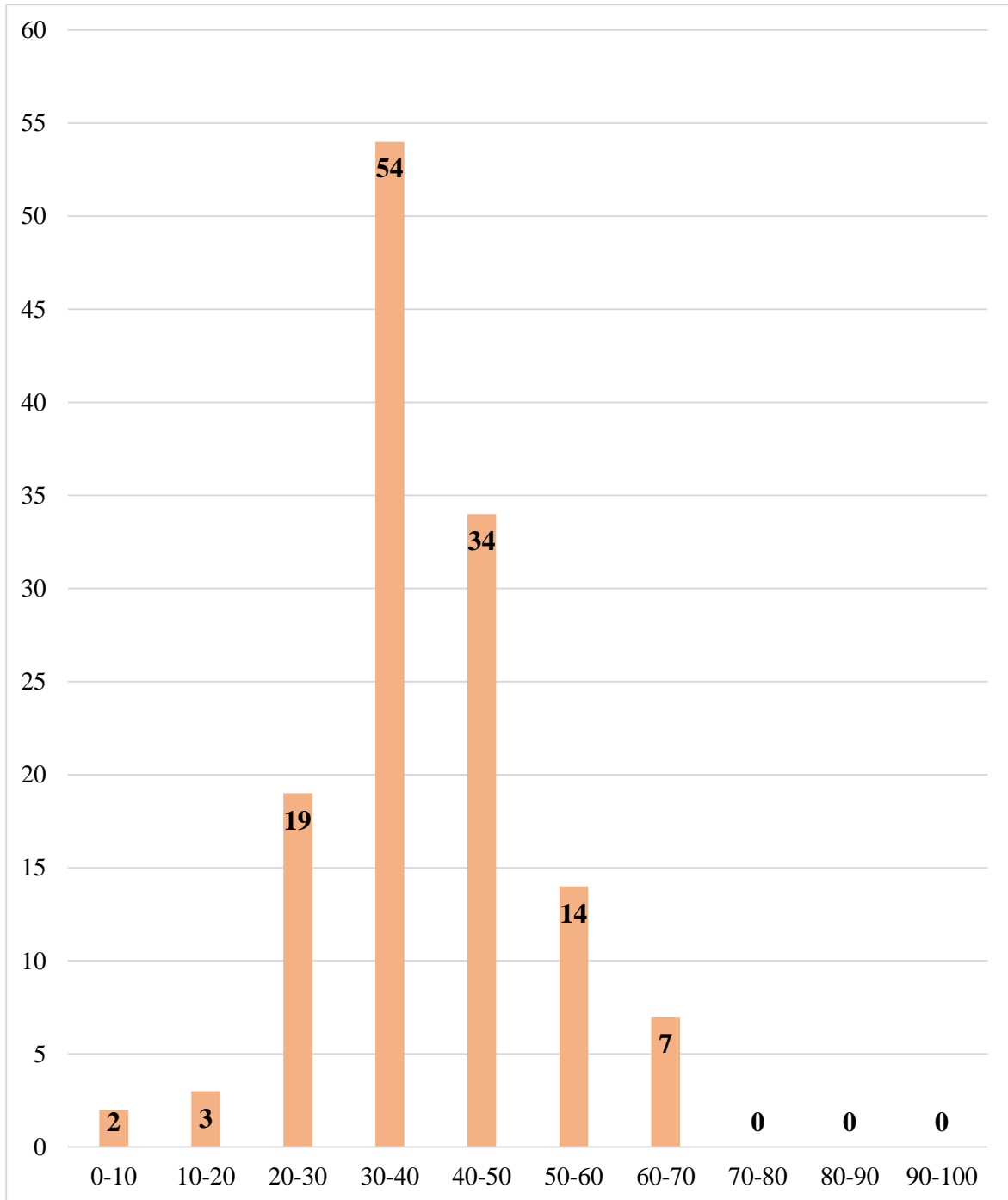
	<b>РОЗДІЛ 1. Безпека та піклування людей на судні</b>	<b>РОЗДІЛ 2. Судноводіння</b>	<b>РОЗДІЛ 3. Обробка та розміщення вантажів</b>	<b>РОЗДІЛ 4. Управління операціями судна та піклування про людей на судні</b>	<b>РОЗДІЛ 5. Радіозв'язок</b>
Середній відсоток правильних відповідей зі 100 тестових завдань	40%	41%	28%	43%	23%

**Середній відсоток правильних відповідей за розділами програми (в розрізі закладів освіти)**

<b>№ з/п</b>	<b>Заклад освіти</b>	<b>Кількість, які склали ЄДКІ, осіб</b>	<b>РОЗДІЛ 1. Безпека та піклування людей на судні</b>	<b>РОЗДІЛ 2. Судноводіння</b>	<b>РОЗДІЛ 3. Обробка та розміщення вантажів</b>	<b>РОЗДІЛ 4. Управління операціями судна та піклування про людей на судні</b>	<b>РОЗДІЛ 5. Радіозв'язок</b>
1	ВСП Морехідний фаховий коледж ім. О.І. Маринеска	26	34%	39%	20%	37%	21%
2	ВСП Фаховий коледж морського транспорту Національного університету Одеська морська академія	25	51%	46%	32%	47%	33%

<b>№ з/п</b>	<b>Заклад освіти</b>	<b>Кількість,які складали ЄДКІ, осіб</b>	<b>РОЗДІЛ 1. Безпека та піклування людей на судні</b>	<b>РОЗДІЛ 2. Судноводіння</b>	<b>РОЗДІЛ 3. Обробка та розміщення вантажів</b>	<b>РОЗДІЛ 4. Управління операціями судна та піклування про людей на судні</b>	<b>РОЗДІЛ 5. Радіозв'язок</b>
3	ВСП Морський фаховий коледж Херсонської державної морської академії	31	41%	43%	31%	47%	23%
4	Херсонський морський фаховий коледж рибної промисловості	3	40%	42%	23%	52%	11%
5	Одеський морехідний фаховий коледж морського та рибпромислового флоту імені Олексія Соляника	13	37%	37%	33%	35%	8%
6	ВСП Київський фаховий коледж морського і річкового флоту та транспортних технологій ДУІТ	12	42%	42%	28%	39%	36%
7	ВСП Кілійський транспортний фаховий коледж ДУІТ	23	34%	40%	27%	39%	28%

#### 4 РОЗПОДІЛ УЧАСНИКІВ ЄДКІ ЗА КІЛЬКІСТЮ НАБРАНИХ ТЕСТОВИХ БАЛІВ, осіб





**271 Морський та внутрішній водний транспорт**  
**Спеціалізація 271.02 Управління судновими технічними системами**  
**і комплексами**

**Кількість закладів освіти**

Апробаційне ЄДКІ складала здобувачі освіти з **7 закладів вищої освіти**, з них:

- 7 державної форми власності

**Учасники ЄДКІ**

Здобувачі на рівні фахової передвищої освіти всіх форм здобуття освіти спеціальності 271 Морський та внутрішній водний транспорт (спеціалізація 271.02 Управління судновими технічними системами і комплексами), освітня програма яких завершується у 2023-2024 навчальному році.

Кількість здобувачів освіти, які мали складати, особи:

**Всього** – 132, зокрема

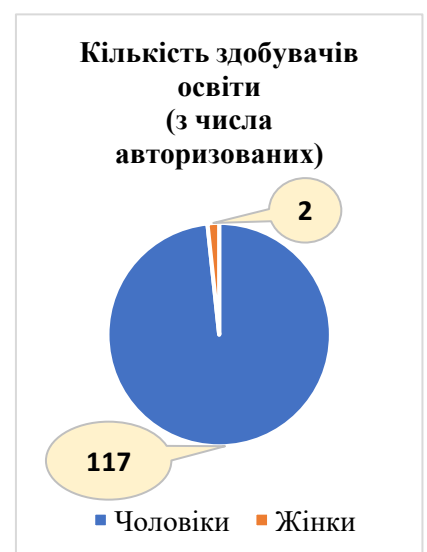
- контракт/бюджет – 78/54
- денна/заочна – 110/22
- чоловіки/жінки – 130/2

Кількість здобувачів освіти, які з'явилися (авторизовані в системі) на ЄДКІ

всього – 119 особа, зокрема

- контракт/бюджет – 67/52
- денна/заочна – 106/13
- чоловіки/жінки – 117/2

**Явка – 90,15 %**

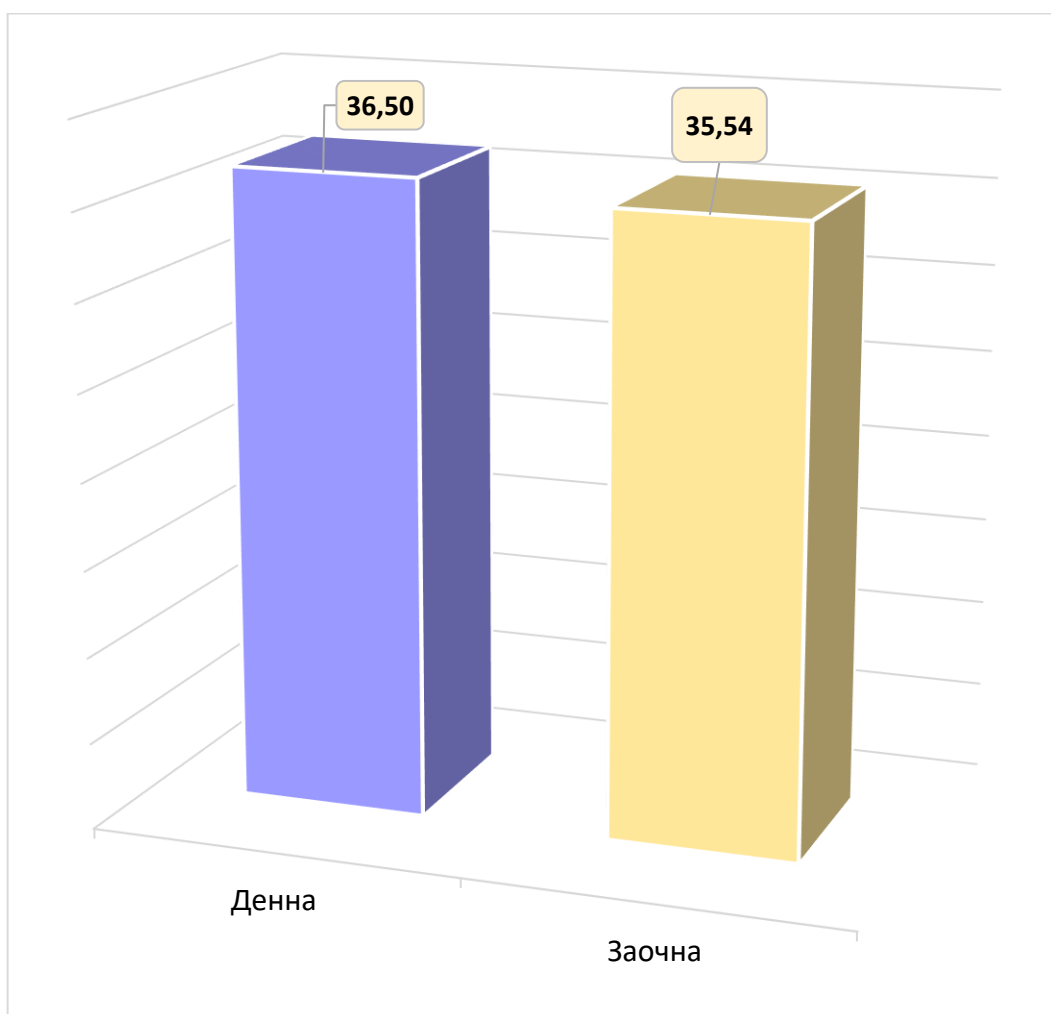


## 2 РЕЗУЛЬТАТИ СКЛАДАННЯ АПРОБАЦІЙНОГО ЄДКІ

Середня кількість правильних відповідей за результатами складання ЄДКІ (по країні) – **36,39**.

Індивідуальні результати складання ЄДКІ здобувачів освіти направлено в заклади вищої освіти (лист Науково-методичного центру ВФПО від 17.06.2024 № 397 «Про результати проведення ЄДКІ за спеціальністю 271 Морський та внутрішній водний транспорт»).

**Середня кількість наданих правильних відповідей у розрізі форми навчання**



### 3 АНАЛІЗ РЕЗУЛЬТАТІВ СКЛАДАННЯ АПРОБАЦІЙНОГО ЄДКІ

№ з/п	Заклад освіти	Кількість здобувачів, осіб	Явка, %	Складали ЄДКІ, осіб	Середня кількість наданих правильних відповідей із 100 питань	Складали ЄДКІ, осіб			
						Контракт	Бюджет	Денна	Заочна
1	МФК НУ «ОМА»	43	93,02%	40	40,33	26	14	40	
2	ВСП «ФКМТ НУ ОМА»	21	100,00%	21	34,29	15	6	21	
3	ВСП «МФК ХДМА»	22	95,45%	21	35,95	9	12	17	4
4	ХМФКРП	3	100,00%	3	29,00		3	3	
5	ОМФК МРФ	6	83,33%	5	28,60	4	1	5	
6	ВСП «Київський фаховий коледж морського і річкового флоту та транспортних технологій ДУІТ»	18	83,33%	15	33,33	6	9	12	3
7	ВСП «Кілійський транспортний фаховий коледж ДУІТ»	19	73,68%	14	36,64	7	7	8	6
	<b>Всього</b>	<b>132</b>	<b>90,50%</b>	<b>119</b>	<b>36,39</b>	<b>67</b>	<b>52</b>	<b>106</b>	<b>13</b>

**Середній відсоток правильних відповідей за розділами програми (по країні)**

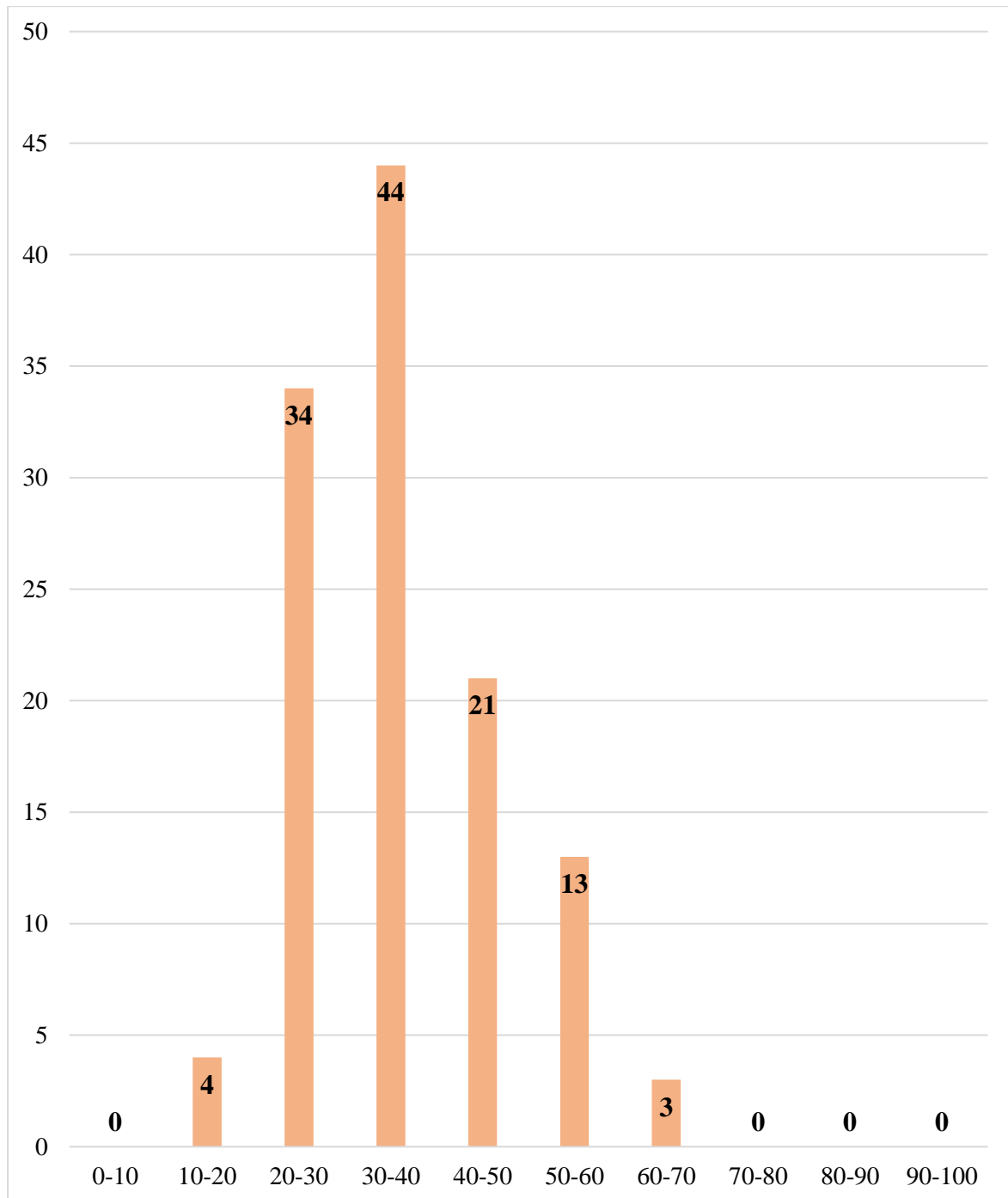
	<b>РОЗДІЛ 1. Безпека та піклування про людей на судні</b>	<b>РОЗДІЛ 2. Суднові технічні засоби, системи та управління процесами експлуатації судна</b>	<b>РОЗДІЛ 3. Електрообладнання, електронна апаратура та системи управління</b>	<b>РОЗДІЛ 4. Технічне обслуговування та ремонт суднових технічних засобів</b>
Середній відсоток правильних відповідей зі 100 тестових завдань	35%	36%	23%	33%

**Середній відсоток правильних відповідей за розділами програми (в розрізі закладів освіти)**

<b>№ з/п</b>	<b>Заклад освіти</b>	<b>Складали ЄДКІ, осіб</b>	<b>РОЗДІЛ 1. Безпека та піклування про людей на судні</b>	<b>РОЗДІЛ 2. Суднові технічні засоби, системи та управління процесами експлуатації судна</b>	<b>РОЗДІЛ 3. Електрообладнання, електронна апаратура та системи управління</b>	<b>РОЗДІЛ 4. Технічне обслуговування та ремонт суднових технічних засобів</b>
1	ВСП Морехідний фаховий коледж ім. О.І. Маринеска	40	46%	41%	30%	42%
2	ВСП Фаховий коледж морського транспорту	21	36%	35%	27%	33%

	Національного університету Одеська морська академія					
3	ВСП Морський фаховий коледж Херсонської державної морської академії	21	39%	37%	23%	37%
4	Херсонський морський фаховий коледж рибної промисловості	3	29%	32%	18%	24%
5	Одеський морехідний фаховий коледж морського та рибпромислового флоту імені Олексія Соляника	5	25%	30%	22%	31%
6	ВСП Київський фаховий коледж морського і річкового флоту та транспортних технологій ДУІТ	15	40%	35%	20%	31%
7	ВСП Кілійський транспортний фаховий коледж ДУІТ	14	34%	40%	23%	34%

#### 4 РОЗПОДІЛ УЧАСНИКІВ ЄДКІ ЗА КІЛЬКІСТЮ НАБРАНИХ ТЕСТОВИХ БАЛІВ, осіб



**271 Морський та внутрішній водний транспорт**  
**Спеціалізація 271.03 Експлуатація суднового електрообладнання і**  
**засобів автоматики**

**Кількість закладів освіти**

Апробаційне ЄДКІ склали здобувачі освіти з **4 закладів вищої освіти**, з них:

- 4 державної форми власності

**Учасники ЄДКІ**

Здобувачі на рівні фахової передвищої освіти всіх форм здобуття освіти спеціальності 271 Морський та внутрішній водний транспорт (спеціалізація 271.03 Експлуатація суднового електрообладнання і засобів автоматики), освітня програма яких завершується у 2023-2024 навчальному році.

Кількість здобувачів освіти, які мали скласти, особи:

**Всього – 52**, зокрема

- контракт/бюджет – 15/37
- денна/заочна – 51/1
- чоловіки/жінки – 52/0

Кількість здобувачів освіти, які з'явилися (авторизовані в системі) на ЄДКІ

всього – 47 осіб, зокрема

- контракт/бюджет – 13/34
- денна/заочна – 47/0
- чоловіки/жінки – 47/0

**Явка – 90,38 %**



## **2 РЕЗУЛЬТАТИ СКЛАДАННЯ АПРОБАЦІЙНОГО ЄДКІ**

Середня кількість правильних відповідей за результатами складання ЄДКІ (по країні) – **34,19**.

Індивідуальні результати складання ЄДКІ здобувачів освіти направлено в заклади вищої освіти (лист Науково-методичного центру ВФПО від 17.06.2024 № 397 «Про результати проведення ЄДКІ за спеціальністю 271 Морський та внутрішній водний транспорт»).



### 3 АНАЛІЗ РЕЗУЛЬТАТІВ СКЛАДАННЯ АПРОБАЦІЙНОГО ЄДКІ

№ з/п	Заклад освіти	Кількість здобувачів, осіб	Явка, %	Складали ЄДКІ, осіб	Середня кількість наданих правильних відповідей із 100 питань	Складали ЄДКІ, осіб			
						Контракт	Бюджет	Денна	Заочна
1	МПФК	16	100%	16	34,13	1	15	16	
2	ВСП «ФКМТ НУ ОМА»	5	100%	5	32,60	4	1	5	
3	ВСП «МФК ХДМА»	23	82,61%	19	34,11	3	16	19	
4	ОМФК МРФ	8	87,50%	7	35,71	5	2	7	
	<b>Всього</b>	<b>52</b>	<b>90,38%</b>	<b>47</b>	<b>34,19</b>	<b>13</b>	<b>34</b>	<b>47</b>	

17

### Середній відсоток правильних відповідей за розділами програми (по країні)

	<b>РОЗДІЛ 1. Безпека та піклування про людей на судні</b>	<b>РОЗДІЛ 2. Основи суднової інженерії та електроінженерії</b>	<b>РОЗДІЛ 3. Електрообладнання</b>	<b>РОЗДІЛ 4. Електронна апаратура та системи управління</b>
Середній відсоток правильних відповідей зі 100 тестових завдань	32%	30%	34%	37%

**Середній відсоток правильних відповідей за розділами програми (в розрізі закладів освіти)**

<b>№ з/п</b>	<b>Заклад освіти</b>	<b>Складали ЄДКІ, осіб</b>	<b>РОЗДІЛ 1. Безпека та піклування про людей на судні</b>	<b>РОЗДІЛ 2. Основи суднової інженерії та електроінженерії</b>	<b>РОЗДІЛ 3. Електрообладнання</b>	<b>РОЗДІЛ 4. Електронна апаратура та системи управління</b>
1	Миколаївський політехнічний фаховий коледж	16	33%	23%	33%	41%
2	ВСП Фаховий коледж морського транспорту Національного університету Одеська морська академія	5	33%	40%	31%	35%
3	ВСП Морський фаховий коледж Херсонської державної морської академії	19	28%	27%	36%	35%
5	Одеський морехідний фаховий коледж морського та рибпромислового флоту імені Олексія Соляника	7	28%	27%	36%	35%

#### 4 РОЗПОДІЛ УЧАСНИКІВ ЄДКІ ЗА КІЛЬКІСТЮ НАБРАНИХ ТЕСТОВИХ БАЛІВ, осіб

